

# Stoffen catalogus

## cabb-in

Voor onze Cabb-ins is een hoogwaardige en duurzame stof essentieel. Daarom maken wij veelvuldig gebruik van de Salana-stoffen, die voor maar liefst 90% zijn vervaardigd uit gerecycled PET-materiaal. Deze keuze is niet alleen een stap in de richting van een duurzamere toekomst, maar levert ook een uitzonderlijk sterke meubelstof op. Zo dragen wij bij aan de bescherming van onze planeet, zonder concessies te doen aan kwaliteit en duurzaamheid.





# Salana



SAL001 (Aluminium)



(SAL002) Grijs



(SAL003) Donder



(SAL004) Anthraciet

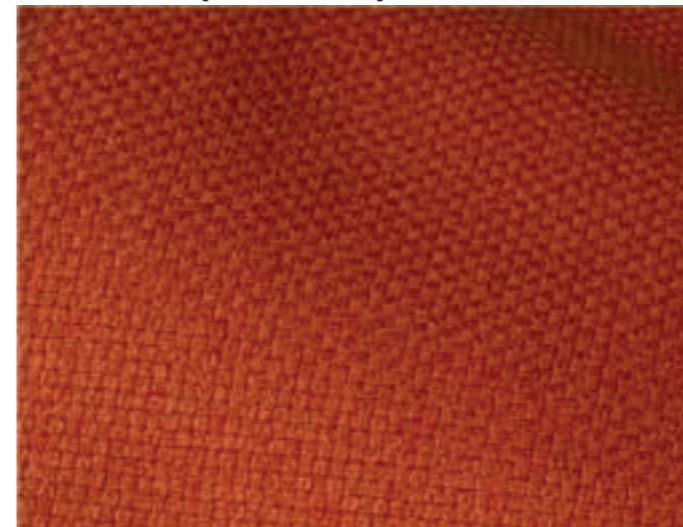
# Salana



(SAL005) Zwart



(SAL008) Rood



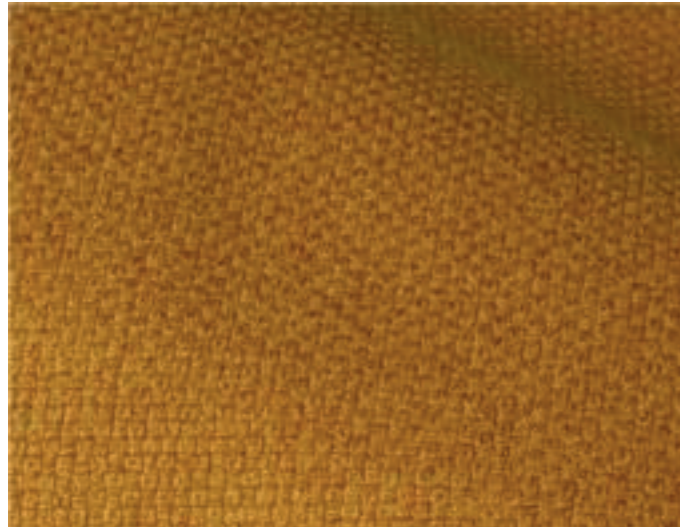
(SAL009) Oranje



(SAL010) Karamel



# Salana



(SAL011) Oker



(SAL012) Mint



(SAL013) Petrol



(SAL014) Donker Blauw

# Salana



(SAL015) Blauw



(SAL017) Gebroken wit



(SAL018) Zand



(SAL019) Taupe

# Salana



**(SAL020) Chocolate**

## TECHNISCHE EIGENSCHAPPEN

Materiaal	100% Rpet fleece achterkant
Kleuren	17
Gewicht	360 gr/m2
Brandtest	EN 1021-1:2014   Sigaret & lucifer
Lichtechtheid	ISO 105-B02:2014; meth. 2   5 blauw schaal
Spraytest	ISO 4920:2012   4
Martindale test	ISO 12947-2:2016   70.000 cycli